

Kod produktu: 475565 EAN: 5907777475565

LED line LITE Kinkiet zewnętrzny LED 2x3W 4000K IP54 szary CILINDER

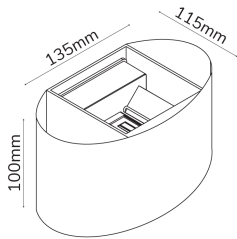
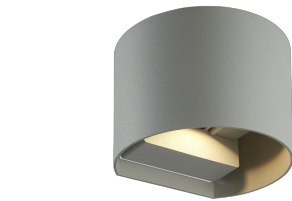
Opis produktu



Futurystyczna oprawa elewacyjna CILINDER:

- Kinkiet zewnętrzny CILINDER powstał z myślą o wszystkich, którzy cenią ponadczasowe, a jednocześnie nowoczesne rozwiązania.
- Główną zaletą oprawy jest możliwość ustawienia kąta świecenia w górę i w dół.
- Zapewnia pełną elastyczność ustawienia górnego strumienia od kilku do 120 stopni oraz niezależnie dolnego strumienia. Możesz samodzielnie regulować strumień światła według własnych potrzeb i preferencji.
- Oprawy CILINDER oferujemy w trzech kolorach (biały, czarny i szary) i każdy z nich w dwóch temperaturach barwowych 3000K (ciepła) i 4000K (neutralna).
- Rozwiązanie jest energooszczędne.

Nowoczesny produkt sprawdzi się zarówno w budownictwie prywatnym, jak i ciągach komunikacyjnych czy przestrzeniach wspólnych eleganckich osiedli mieszkaniowych.



Na produkt udzielana jest trzyletnia gwarancja producenta.



Zastosowany układ FLICKER FREE™ gwarantuje brak szkodliwego efektu migotania światła i bezpieczeństwo dla wzroku użytkowników.



Klasa szczelności IP



Napięcie zasilania, rodzaj napięcia zasilania



Materiał (klosz)



Typ diody



Współczynnik mocy PF



Temperatura pracy



Produkt jest przeznaczony do montażu natynkowego.



Możliwość regulacji kąta świecenia w zakresie od 0 do 120 stopni. Regulacja odbywa się poprzez ustawienie odbłyśników na górnym i dolnym źródle światła.



Żywotność



Kąt świecenia



Materiał (obudowa)



Ilość diod



Ilość cykli włącz/wyłącz



Stopień ochrony IK

Nazwa parametru	Wartość
Temperatura barwy światła	4000 K
Klasa efektywności energetycznej 2019/2015	G
Kroki MacAdama	≤6
Klasa szczelności IP	54
Gwarancja (lata)	3
Regulacja kąta świecenia	Tak
Ikona produktu wyposażonego	NonRepl1+NonRepl2
Funkcja ściemniania	Nie
Współczynnik trwałości	0.9
Okres trwałości L70B50	30000 h
Ilość źródeł	2 szt
Powłoka odporna na promieniowanie UV	TAK
Wymiary (dł. x szer. x wys.)	13,5x11,5x10cm
Prąd	0,052 A
Napięcie zasilania, rodzaj napięcia zasilania	100- 260V AC
Częstotliwość napięcia zasilania	50/60Hz
Współczynnik odwzorowania barw Ra	80
Współczynnik zachowania strumienia świetlnego	96
Kąt świecenia	0-120 °
Materiał (klosz)	szkło
Materiał (obudowa)	aluminium
Typ diody	2835 SMD
Ilość diod	14
Trwałość	30000 h
Współczynnik mocy PF	0,5
Ilość cykli włącz/wyłącz	20000
Kroki MacAdama	≤6

Nazwa parametru	Wartość
Temperatura pracy	-20 ÷ 40 °C
Do zastosowań wewnątrz i na zewnątrz pomieszczeń	TAK
Stopień ochrony IK	05
EPREL ID	1366460
Data pierwszego wprowadzenia do obrotu	2023-02-13
Współczynnik przesuwu fazowego Df	0.7
Forma Produktu (EPREL)	Source Out
Kąt dla użytecznego strumienia świetlnego (EPREL)	Kula 360°
Czy produkt jest wyposażony w źródło światła? (EPREL)	Tak
Bezkierunkowe lub kierunkowe źródło światła (EPREL)	NDLS
Czy produkt jest źródłem światła? (EPREL)	Nie
Źródło światła zasilane lub niezasilane napięciem sieciowym (EPREL)	MLS
Współrzędne chromatyczności x i y (EPREL)	0.38 0.377
Połączone źródło światła CLS (EPREL)	Nie
Źródło światła z możliwością zmiany barwy światła (EPREL)	Nie
Strumień świetlny źródła światła (EPREL)	490 lm
Moc w trybie włączenia Pon (EPREL)	6 W
Użyteczny strumień świetlny Φuse (EPREL)	490 lm
Kąt rozsyłu światła (EPREL)	120 °
Klasyfikacja GPC	10003056 - Oświetlenie akcentujące
Status	Aktywny (w sprzedaży)
Zawartość netto produktu	1
Jednostka gsl	szt

Opakowanie jednostkowe



Rodzaj

Szerokość [mm]

Wysokość [mm]

Długość [mm]

Waga [kg]

**Pudełko
kartonowe**

110

110

110

0,3

Opakowanie zbiorcze



Ilość szt/ taśmy w metrach

Szerokość [mm]

Wysokość [mm]

Długość [mm]

Waga [kg]

Objętość [m³]

Rodzaj op. zb.

40

570

460

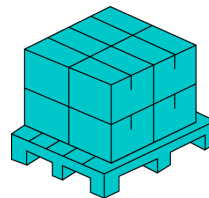
240

13,1

0,0629

Karton

Europaleta



Ilość szt/ taśmy w metrach

Ilość zbiorcza

Waga [kg]

Waga [kg]

Wysokość palety [mm]

Ilość w 1 warstwie

Ilość warstw

840

18

225

225

1800

6

3